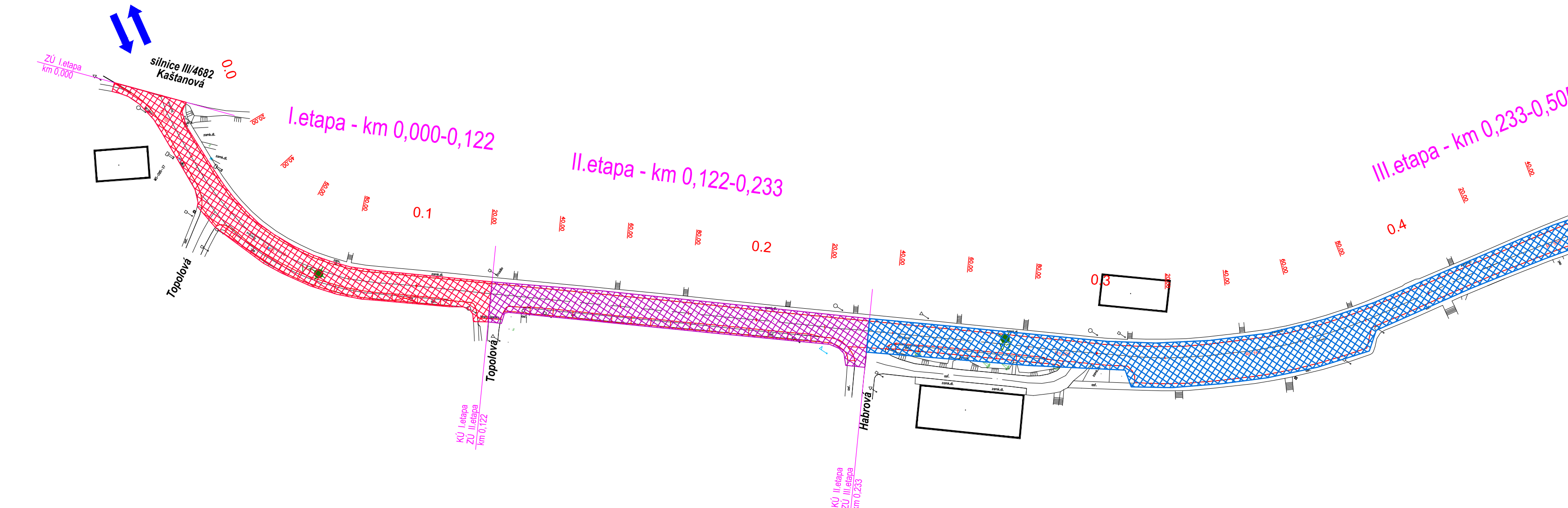


(I. ETAPA) JEDNA SE O OPRAVU VOZOVKY V KM 0,000 - 0,122 V DÉLCE 122 m. V RÁMCÍ I. ETAPY BUDU NEJPRVE PROVEDENO FREZOVÁNÍ VOZOVKY. V PRVNÍ FÁZI BUDU PROBÍHAT OPRAVA PRAVÉHO JÍZDNÍHO PRUHU I VČ. OPRAVY PODÉLNÝCH PARKOVÁNÍ A VE DRUHÉ FÁZI OPRAVA LEVÉHO JÍZDNÍHO PRUHU (V KM 0,000 - 0,122). POKLÁDKA ASFALTOVÝCH VRSTEV BUDU REALIZOVÁNA PO POLOVINÁCH, A TO Z DŮVODU UMOŽNĚNÍ PRŮJEZDU MÍSTNÍCH OBYVATEL PŘES STAVĚNÍSE A ABY BYLO ZACHOVÁNO NÁPOJENÍ PŘÍLEHLÝCH LOKALIT VYSTAVBY.

(II. ETAPA) JEDNÁ SE O OPRAVU VOZOVKY V KM 0,122 - 0,233 V DÉLCE 111 m. V RÁMCI II. ETAPY BUDE NEJPRVE PŘEVEDENO FREZOVÁNÍ VOZOVKY. V PRVNÍ FÁZI BUDE PROBÍHAT OPRAVA VOZOVKY JIŽNÍHO PRUHU I VČ. OPRAVY PODELNÝCH PARKOVÁNÍ A VE DRUHÉ FÁZI OPRAVA VĚŠNÉHO JIŽNÍHO PRUHU (V KM 0,122 - 0,233). POKLÁDKA ASFALTOVÝCH VRSTEV BUDE REALIZOVÁNA PO POLOVINÁCH, A TO Z DŮVODU UMOŽNĚNÍ PŘEJZDU MÍSTNÍCH OBYVATEL PŘES STAVENISČE A ABY BYLO ZACHOVÁNO NÁPOJENÍ PŘÍLEHLÝCH LOKALIT VYSTAVBY.

III. ETAPA) JEDNÁ SE O OPRAVU VOZOVKY V KM 0,233 - 0,505 V DĚLCE 272 m. V RÁMCI KUI. ETAPY BUDE NEJPRVE PROVEDENO PŘEZÍVÁNÍ VOZOVKY. V PRVNÍ FÁZI BUDE PROBÍHAT OPRAVA PRAVÉHO JÍZDNÍHO PRUHU I. ÚČ. OPRAVA PODELNÝCH PARKOVÁNÍ A VE DRUHÉ FÁZI OPRAVA LEVÉHO JÍZDNÍHO PRUHU (V KM 0,233 - 0,505). POKLÁDKA ASFALTOVÝCH VRSTEV BUDE REALIZOVÁNA PO POLOVINÁCH, A TO Z DŮVODU UMOŽNĚNÍ PRŮJEZDU MÍSTNÍCH OBYVATEL PŘES STAVENISČE A ABY BYLO ZACHOVÁNO NÁPOJENÍ PŘÍLEHLÝCH LOKALIT VYSTAVBY.



ETAPY VÝSTAVBY:

I.etapa - ZÚ po napojení ul. Topolová (první polovina křižovatky)

II.etapa - ul. Topolová (druhá polovina křižovatky) po ul.Habrovou (první polovina křižovatky)

III.etapa - ul. Habrová (druhá polovina křižovatky) po prac.spáru před okružní křižovatkou

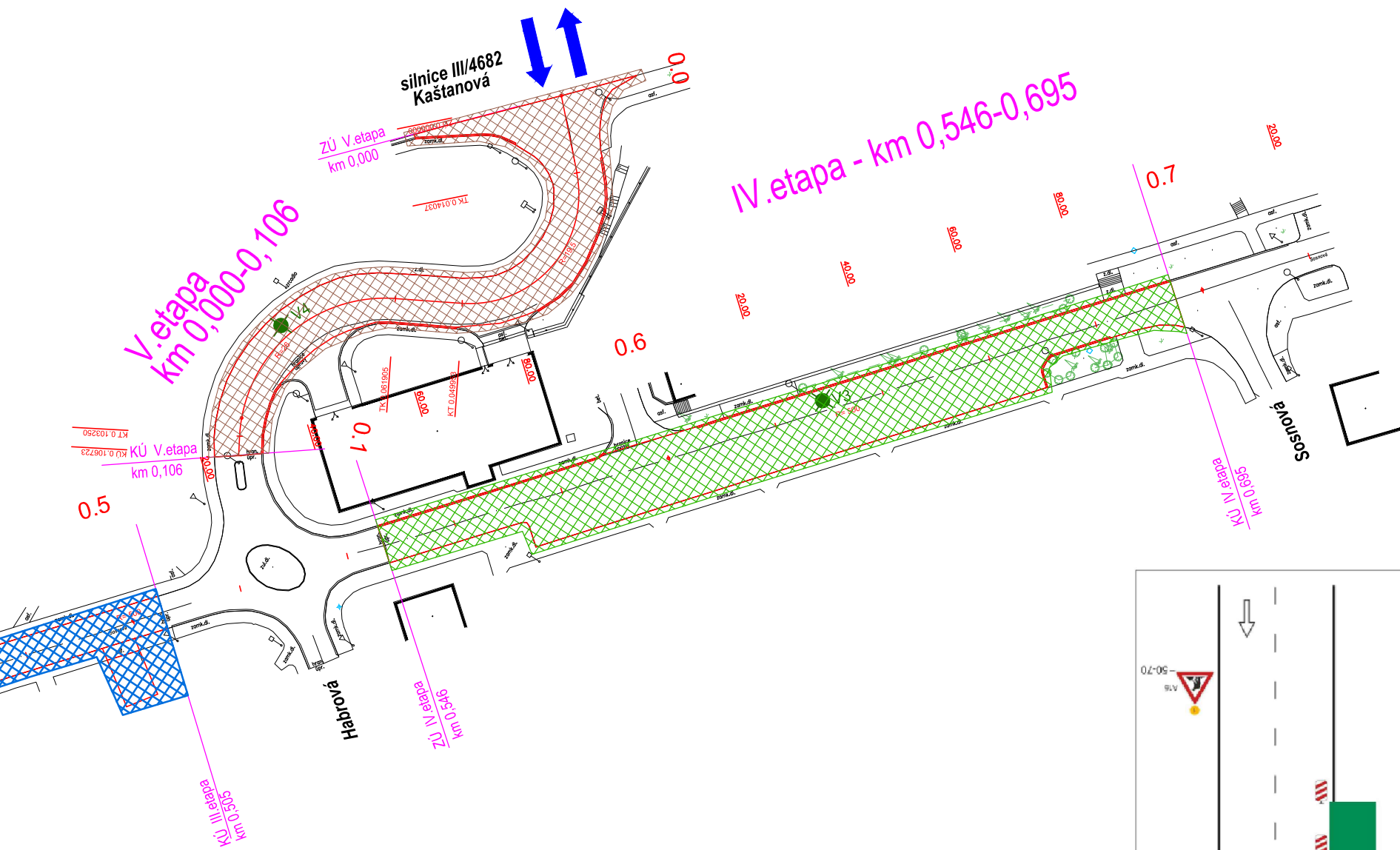
IV.etapa - o pracovní spáry za okružní křižovatkou po začátek křižovatky s ul. Sosnová

V.etapa - rameno okružní křižovatky od napojení na ul. Kaštanová po prac.spáru před okružní křižovatkou

Situace organizace výstavby M1:1000

- (IV. ETAPA) JEDNÁ SE O OPRAVU VOZOVKY V KM 0,546 - 0,695 V DÉLCE 149 m. V RÁMCI IV. ETAPY BUDE NEJPRVE PROVEDENO FRÉZOVÁNÍ VOZOVKY. V PRVNÍ FÁZI BUDE PROBÍHAT OPRAVA PRAVÝCH JÍZDNÍHO PRUHU A VE DRUHÉ FÁZI OPRAVA LEVÉHO JÍZDNÍHO PRUHU (V KM 0,546 - 0,695). POKLÁDKA ASFALTOVÝCH VRSTEV BUDE REALIZOVÁNA PO POLOVINĚ, A TO Z DŮVODU UMOŽNĚNÍ PRŮJEZDU MÍSTNÍCH OBYVATEL PŘES STAVENIŠTĚ A ABY BYLO ZACHOVÁNO NÁPOJENÍ PŘILEHLÝCH LOKALIT VÝSTAVBY.

- (V ETAPĚ) JEDNÁ SE O OPRAVU VOZOVKY VÝJEZDU NA KAŠTANOVOU V KM 0,000 - 0,106 V DÉLCE 106 m. V RAMCI V. ETAPY BUDE PRAVIDELNĚ PROVEDENO FREZOVÁNÍ VOZOVKY. V PRVNÍ FÁZI BUDE PROBÍHAT OPRAVA PRAVÉHO JÍZDNÍHO PRUHU A VE DRUHÉ FÁZI OPRAVA LEVÉHO JÍZDNÍHO PRUHU (V KM 0,000 - 0,106). POKLÁDKA ASFALTOVÝCH VRSTEV BUDE REALIZOVÁNA PO POLOVINÁCH, A TO Z DŮVODU UMOŽNĚNÍ PRŮJEZDU MÍSTNÍCH OBYVATEL PŘES STAVENIŠTĚ A ABY BYLO ZACHOVÁNO NÁPOJENÍ PŘÍLEHLÝCH LOKALIT VYSTAVBY.



LEGENDA ORGANIZACE VÝSTAVBY

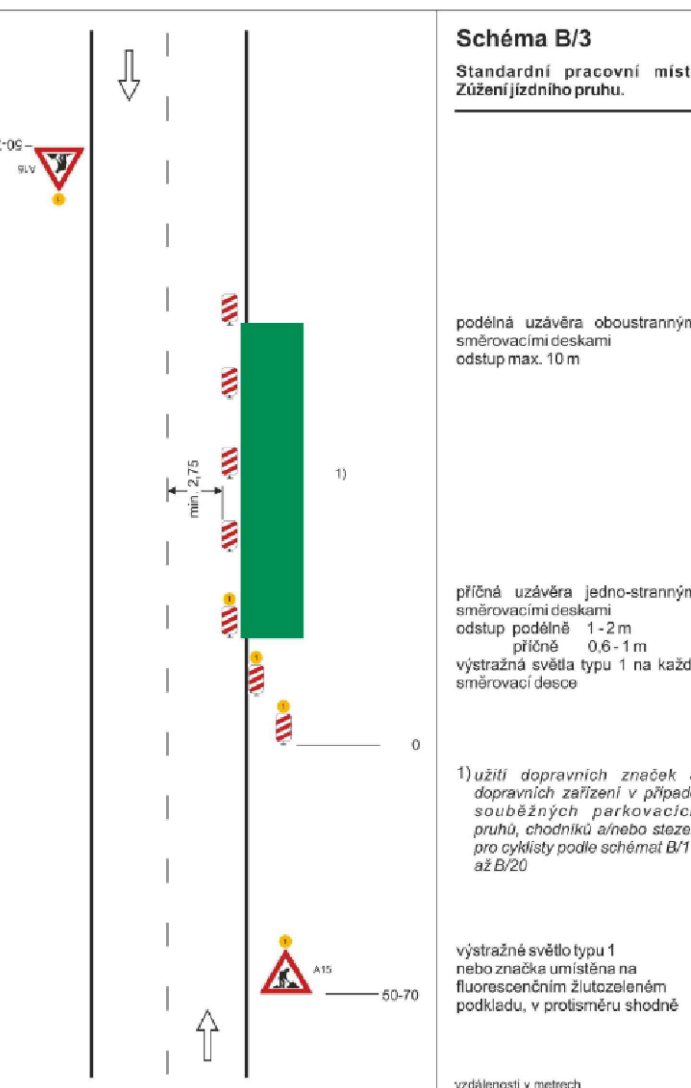
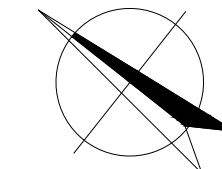






Schéma etap výstavby



VEDOUČÍ PROJEKTANT	ING. DAGMAR KLAJMONOVÁ	  	 ZODPOVĚDNÝ PROJEKTANT ZPRACOVAL TECHNICKÁ KONTROLA OBJEDNATEL: STATUTÁRNÍ MĚSTO TRŮNEC KRAJ: MORAVSKOSLEZSKÝ OKRES: FRÝDEK-MÍSTEK OBEC: TRŮNEC www.dopraplan.cz	ZHOTOVITEL: DOPRAPLAN s.r.o. PŘEMYSLOVCI 4 700 00 OSTRAVA		
AKCE:	OPRAVA POVRCHU MÍSTNÍ KOMUNIKACE Č.194c NA ULICI SOSNOVÁ, TRŮNEC		DATUM	07/2023		
ČÁST:	B8. ZÁSADY ORGANIZACE VÝSTAVBY		MĚŘÍTKO			
PŘÍLOHA:	SITUACE ETAP VÝSTAVBY		STUPĚN	PDPS		
			ZAK. ČÍSLO	23016		
			ČÍS. PŘÍLOHY		PARE	
				B8.2		

**E
B8
PDP**